

PODÉLNÝ PROFIL NÁDRŽI
M 1:200/100

ČÍSLO PF

LEVÝ BŘEH

PRAVÝ BŘEH

MAXIMÁLNÍ VODNÍ HLADINA

PROVOZNÍ VODNÍ HLADINA

NOVÝ STAV

SEDIMENT

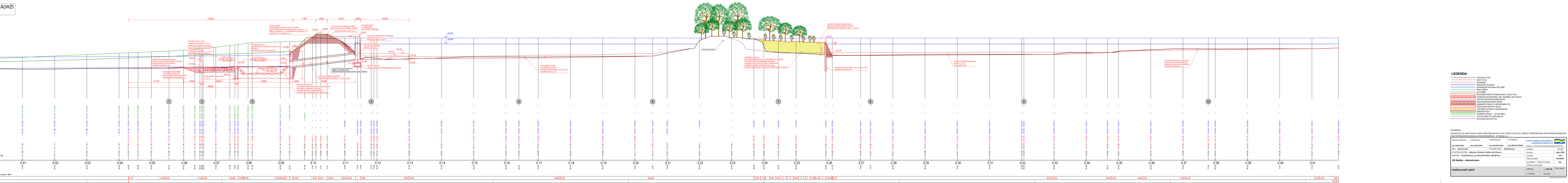
STÁVAJÍCÍ STAV

STAVĚNÍ V KM

STAVĚNÍ V M

SPÁD NA DÉLKU [m]

CELKOVÁ DÉLKA [m]



LEGENDA:

- STÁVAJÍCÍ STAV
- NOVÝ STAV
- PROVOZNÍ HLADINA
- SEDIMENT
- MAXIMÁLNÍ HLADINA PŘI Q100
- PRAVÝ BŘEH
- LEVÝ BŘEH
- ŽELEZOBETONOVÉ KONSTRUKCE, C30/37 XC3
- KAMENNÁ ROVNANINA, Hm. KAMENĚ 100-250 KG
- PODSYP DRCENÝM KAMENIVEM
- DOPLNĚNÍ/DOSYPÁNÍ HRÁZE
- KAMENNÝ POHŮZ S UROVNĚNÍM LÍCE
- PODKLADNÍ BETON C16/20
- VYPLNĚNÍ OSTROVŮ SEDIMENTEM
- DŘEVĚNÉ KÓLY
- TERÉNNÍ ÚPRAVY - ZATRAVĚNO
- VÝZTUŽ KARI SÍTI 100x100x10
- NETKANÁ GEOTEXTILIE

POZNÁMKA:
DOKUMENTACE LZE UŽÍVAT POUZE VE SMYSLU PŘÍSLUŠNÉ SMLOUVY O DÍLO. VÝKRES, ČI JEHO ČÁST, MŮŽE BÝT KOPÍROVÁN NEBO JINÝM ZPŮSOBEM ROZŠÍŘOVÁN.
POUZE PO PŘEDCHOZÍM SCHŮZKOU AUTORA DOKUMENTACE. © ŠKOLAR S.Š.

VEDOUcí PROJEKTU	VYPRACOVAL	KONTROLOVAL	AUTORIZACE	STAVBY VODNÍHO HOSPODÁŘSTVÍ A KRAJINNÉHO INŽENÝRSTVÍ
Ing. Jakub Kolář	Ing. Jakub Kolář	Ing. Zdeněk Dražar	Ing. Miloslav Sindler	Ing. Jaroslav Štělka, Ing. Jaroslav Štělka, Ing. Jaroslav Štělka, Ing. Jaroslav Štělka
KRAJ: Jihomoravský	STAVEBNÍ ÚŘAD: MÚ Boskovice			FORMÁT: 12 x A4
KATASTRÁLNÍ ÚZEMÍ: Sebranice u Boskovic, Skalce nad Svrlárou				DATUM: srpen 2022
INVESTOR: Povodí Moravy, s.p. Dřevařská 932/11, 602 00 Brno				STUPEŇ: DPS
VN Skalce - rekonstrukce				ČÍSLO ZAKÁZKY: 20220208
Podélný profil nádrži				SOUŘADNÝ / VÝSKOVÝ SYSTÉM: Bpv
				INTERVAL VSTŘEVNÍ: 1:200/100
				ČÍSLO KOPIE: 0.1.1.1.1
				Č. VÝKRESU: 0.1.1.1.1.1

Tiskový formát: 2020 x 207 mm